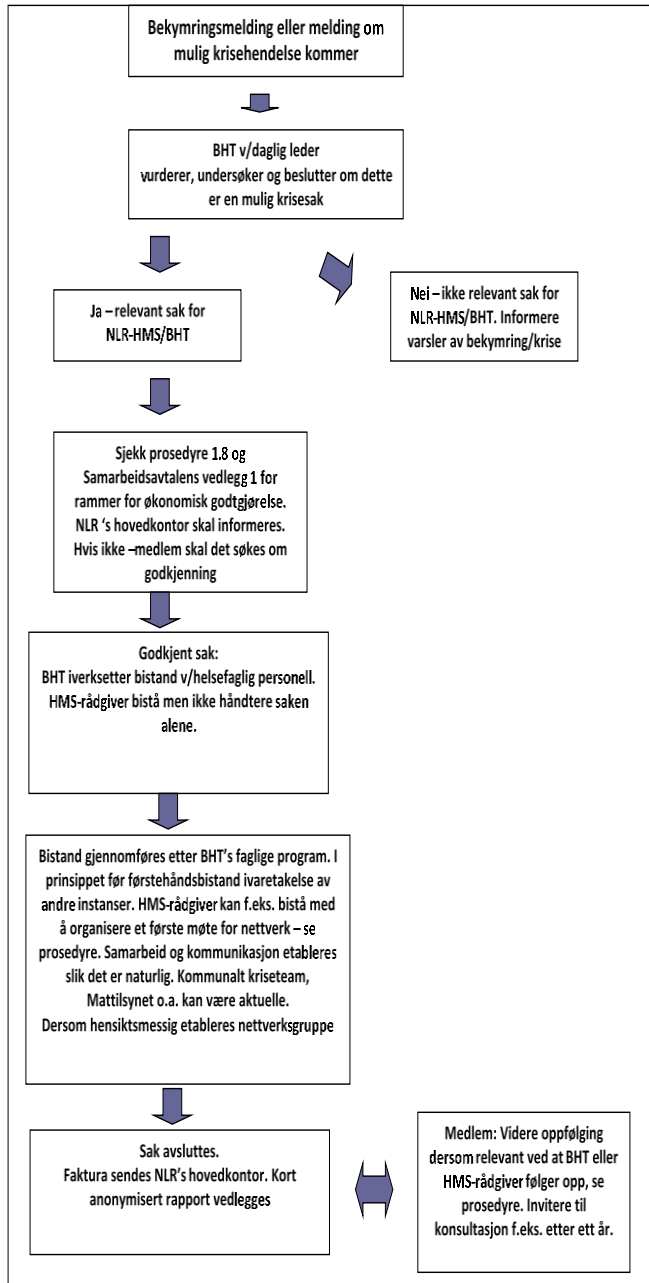


Når NLR mottar en henvendelse



Kontaktinformasjon NLR

Hjemmesider:

Les mer om krisebistand og vårt tilbud:

<https://hms.nlr.no/>

Her finner du kontaktinformasjon til alle NLR-enhetene.

www.nlr.no

NLR sentralt: telefon 90 20 33 17

E-post: nlr@nlr.no

Rutinebeskrivelse

- hvordan ivareta en bonde som har det vanskelig

NORSK LANDBRUKSRÅDGIVING HMS



Hvordan ivareta en bonde som har det vanskelig

Det er mange årsaker til at en bonde opplever utfordringer i sin hverdag. Ingen situasjoner er like og krever individuell håndtering. Mange av disse utfordringene løses i samråd med fagrådgivere eller andre i bondens nettverk. Dersom summen av belastninger blir så stor at dette ikke er nok kan ekstra hjelp kobles inn. Nedenfor finner du en oversikt over hvem du kan kontakte når.

Hvordan fungerer krisebistand i NLR

NLR har tilbud om krisebistand for både medlemmer og ikke-medlemmer innenfor gitte økonomiske rammer. Åpningstidene er 0800-1530 i ukedagene. Vi har ikke akuttberedskap, men kan være en støttespiller for bonden. Akutte tilfeller henvises til helsevesenet som beskrevet senere.

HMS-rådgiverens rolle

HMS-rådgiveren kan bistå bonden praktisk ved å organisere møter med for eksempel regnskapsfører, NAV, Landbrukstjenester, Mattilsynet eller rådgivingstjenester. HMS-rådgiveren kan være en samtalepartner, men er ingen fagperson på dette. Ved behov for det kontaktes helsepersonell.

Du kan kontakte HMS-rådgiveren i ditt område for råd dersom du er usikker. NLR-enheten i ditt område kan fortelle deg om hvem som er HMS-rådgiver der. Du finner også kontaktinformasjon på NLR-enheten sin hjemmeside.

Bedriftshelsetjeneste

NLR har samarbeidsavtaler med bedriftshelsetjenester i hele landet. Disse har fagfolk som bistår med samtaler og formidler riktig hjelp til bonden i helsevesenet ved behov.

Hjemmesiden til NLR HMS

På hjemmesiden til NLR HMS www.hms.nlr.no finner du mer detaljert informasjon om krisebistand. Der finner du også en nedlastbar brosjyre som beskriver tilbudet.

Taushetsplikt

Alle opplysninger fra bonden behandles konfidensielt. Bonden skal være trygg på at det som fortelles ikke går videre uten bondens samtykke.

Formidle kontakt til helsevesenet

Fastlegen

Det er fastlegen som skal kontaktes dersom bonden er bekymret for egen helse. Det gjelder både fysisk og psykisk helse. Utenom kontortid eller i akutte tilfeller kan andre instanser kontaktes.

Kommunalt kriseteam

De fleste kommuner har et kriseteam som er operativt utenom om fastlegen sine åpningstider. Telefonnummer finner du på kommunen sine hjemmesider.

Legevakt

I akutte tilfeller av sykdom eller skade, ring legevakta: **116 117**

113

Ved livstruende sykdom og skade eller ved mistanke om selvmordsfare ring: **113**

Hjelpetelefoner

Ved behov for å snakke med noen finnes det to døgnåpne hjelpetelefoner:

Mental helse: **116 123**

Kirkens SOS: **22 40 00 40**

Bekymring for husdyr

Mattilsynet

Ved mistanke om vanskjøtsel av dyr har man plikt til å varsle Mattilsynet. Dette kan gjøres anonymt på Mattilsynets hjemmeside.

Hjemmeside: www.mattilsynet.no

En dyretragedie skyldes ofte en personlig krise hos bonden. Det er viktig at bonden blir ivaretatt av helsevesenet i en slik sak.

Tlf: **22 40 00 00**